

UWAGI:

- Minimalne przesunięcie spoin pionowych 8cm
- Nadproża systemowe oprzeć na murze na min. 20cm
- Podciągi monolityczne: głębokość oparcia na ścianach min. 25cm
- Na odcinku 0.3 światła otworu strzemiona podciągów zagaęści dwukrotnie w strefie przypodporowej
- Minimalny zakład prętów: 400mm (W PODCIĄGACH WYKONAĆ PRĘTY CIĄGIEM, BEZ STOSOWANIA ZAKŁADÓW)
- Minimalny zakład siatek zbrojeniowych: dwa oka
- Rozstaw prętów dodatkowych co 15cm (jak siatki zbrojeniowe)
- Wymiary prętów podano w [mm], wymiarowanie konstrukcji w [cm]
- Ściany działowe łączyć ze ścianami nośnymi poprzez łączniki metalow - kotwy LP30

OZNACZENIA:

- projektowana konstrukcja żelbetowa
- projektowane ściany z pustaków ceramicznych
- projektowane ściany z bloczków betonowych
- istniejące ściany / konstrukcja

BETON: C30/37 W8  
STAŁ KONSTRUKCYJNA: S235  
STAŁ ZBROJENIOWA: zbrojenie główne: A-IIIN - RB500W  
strzemiona: A-I - St3S-b

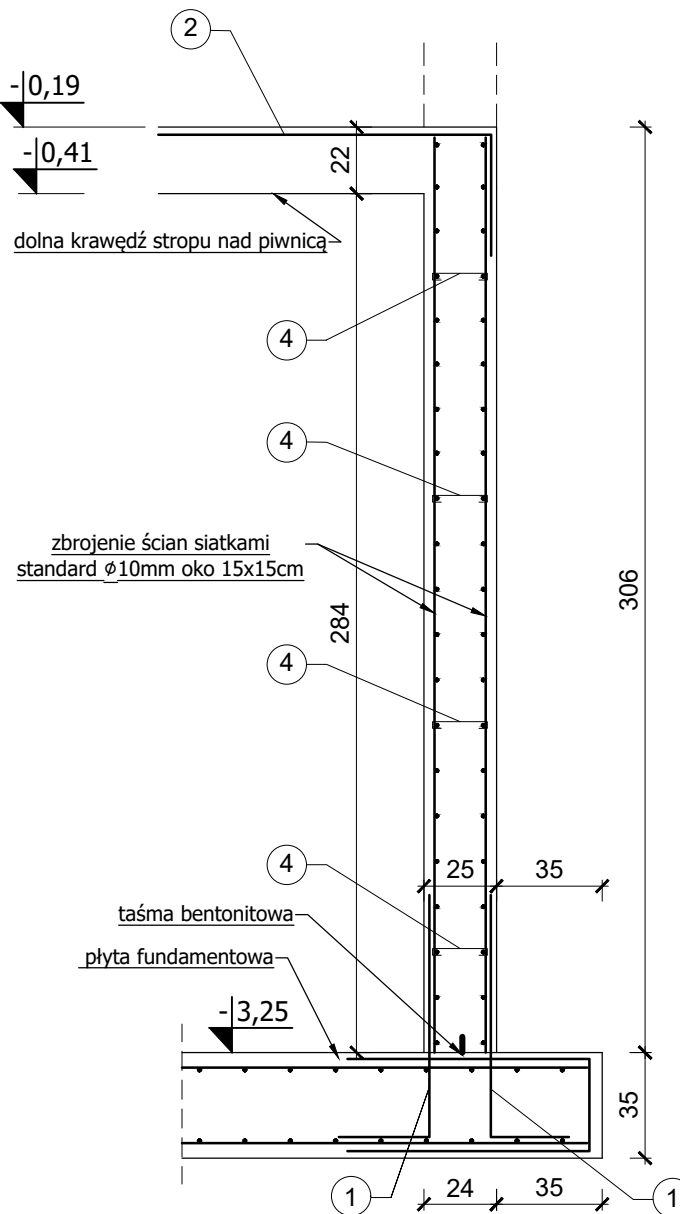
KLASA EKSPOZYCJI ŚRODOWISKA:

- ściany zewnętrzne: XC2, XA1
- ściany wewnętrzne: XC1

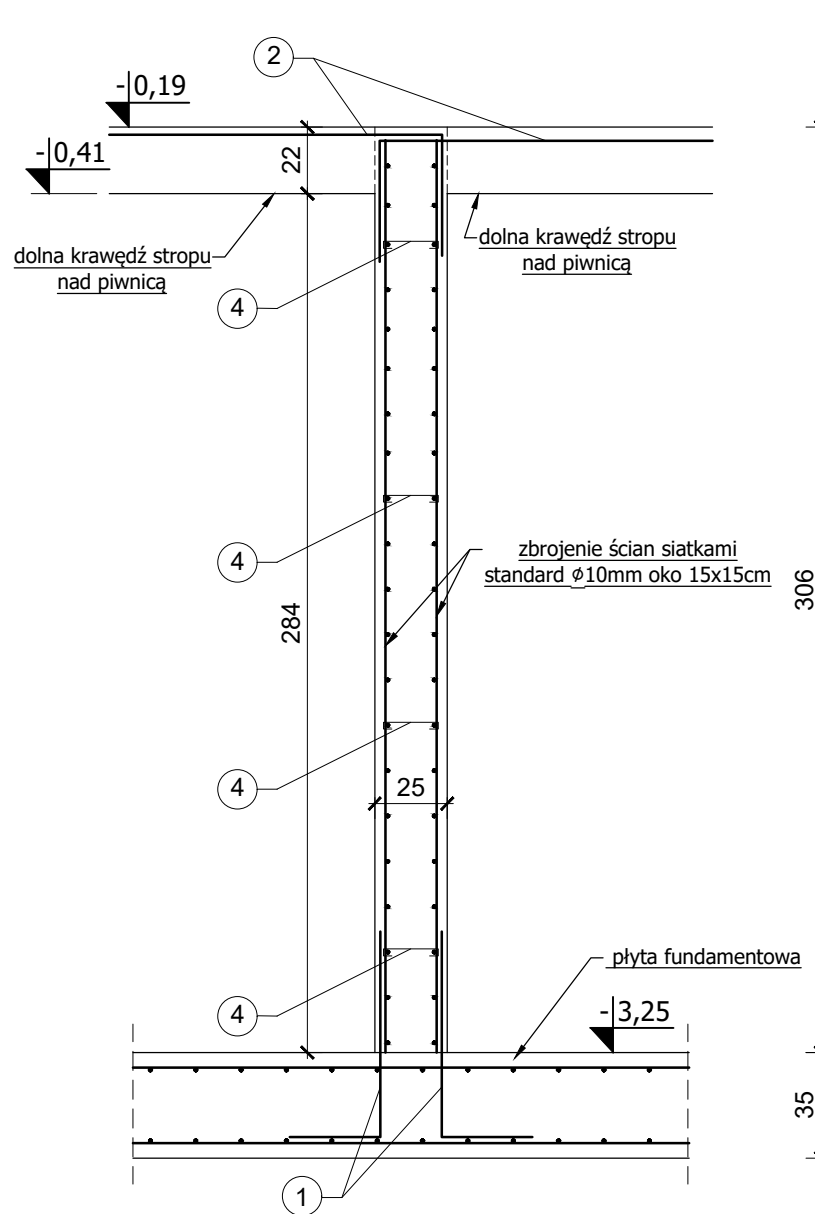
OTULINA ZBROJENIA:

- zewnętrzna ścian zewnętrznych, min. 4.0 cm
- wewnętrzna ścian zewnętrznych, min. 2.5 cm
- ścian wewnętrznych, obustronnie, min. 2.5 cm

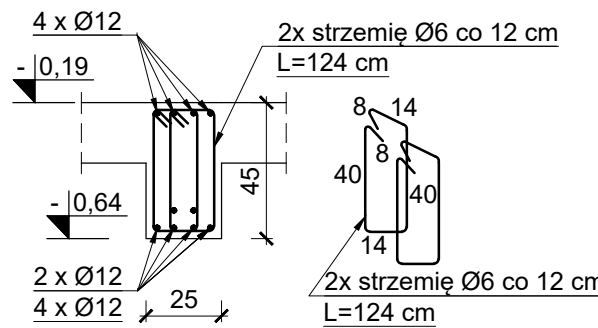
ZBROJENIE - PZREKRÓJ PIONOWY A-A  
skala 1:25



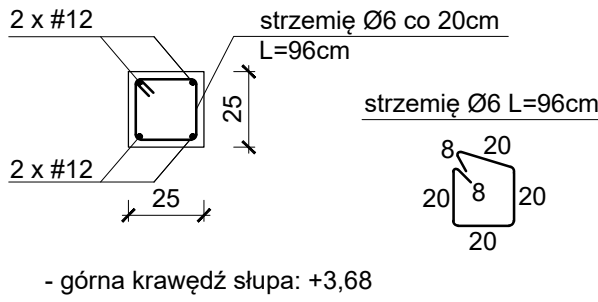
ZBROJENIE - PZREKRÓJ PIONOWY B-B  
skala 1:25



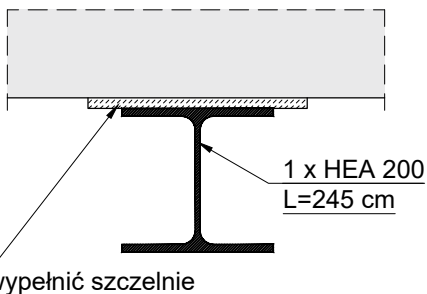
PODCIĄG P0.1 25x45cm  
SKALA 1:25



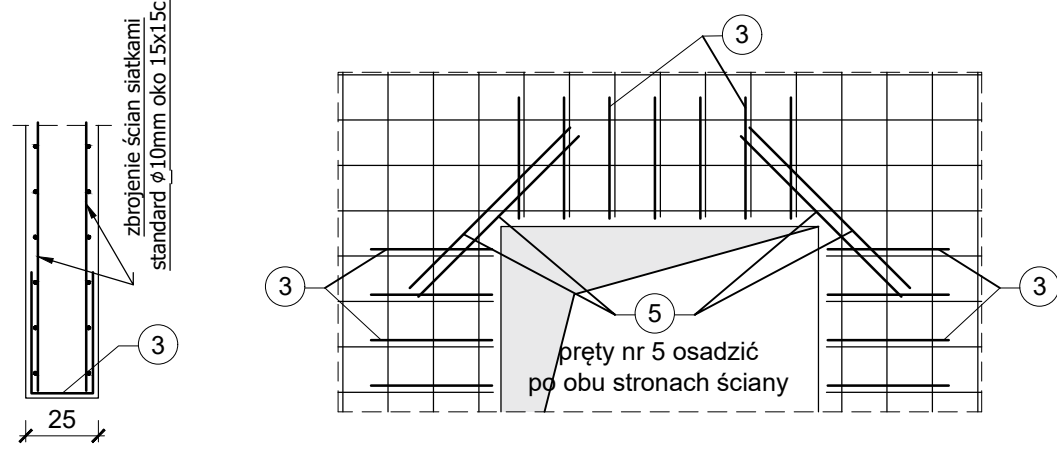
SŁUP S1.3 25x25cm  
SKALA 1:25



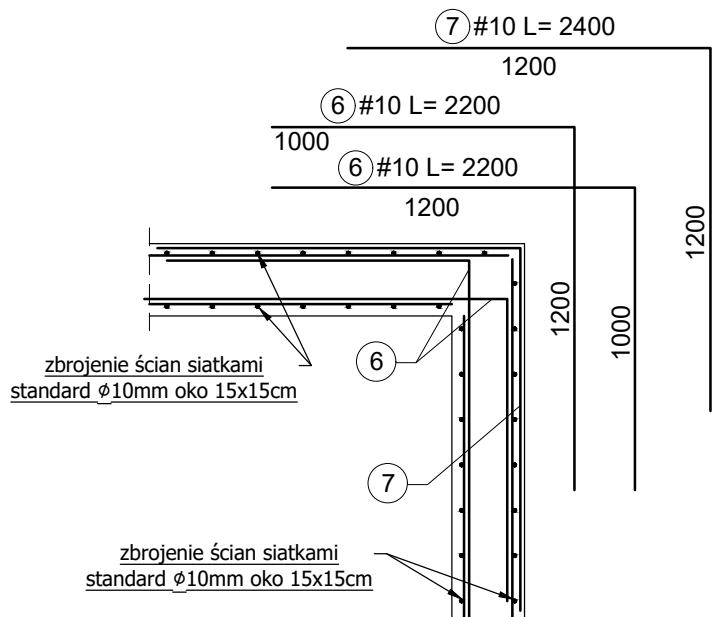
PODCIĄG P0  
SKALA 1:10



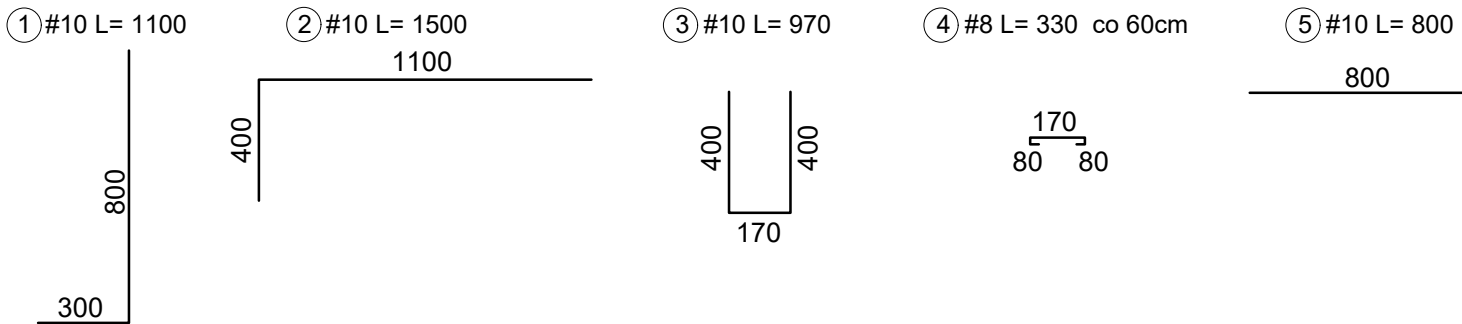
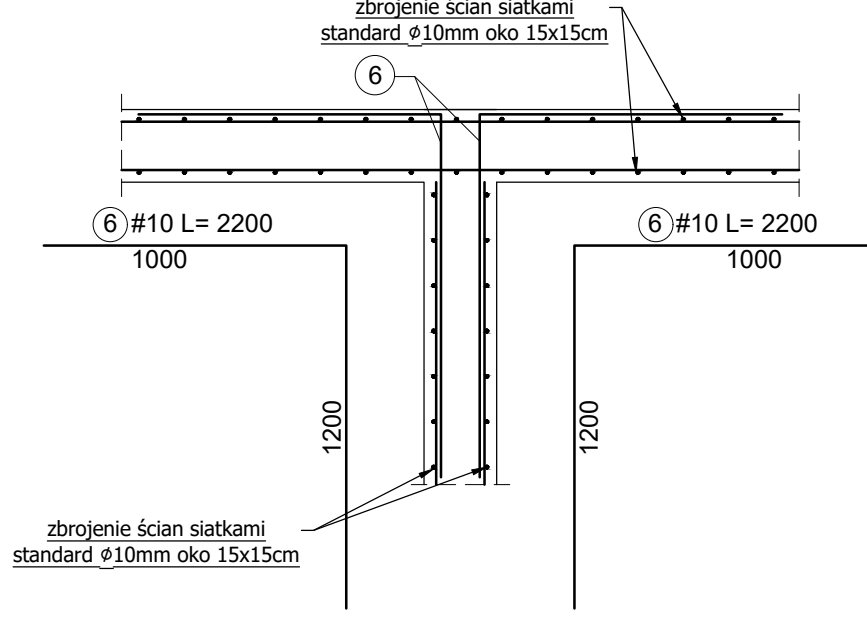
ZBROJENIE otworów, nadproży i zakończeń  
ścian żelbetowych  
skala 1:25



SZCZEGÓŁ "A" - zbrojenie naroży  
skala 1:25



SZCZEGÓŁ "B" - zbrojenie połączenia ścian  
skala 1:25



UWAGA:		Projekt techniczny konstrukcji rozpatrywać łącznie z częścią architektoniczną.	
<b>STUDIO ARCHITEKTURY</b> Piotr Ćwikło	<b>STUDIO ARCHITEKTURY Piotr Ćwikło</b> 47-300 Krapkowice ul. Piastnicka 5, tel: 77 46 65 203 kom: 604 625 468, e-mail: biuro@studiodarchitektury.com		Branda: <b>ARCH-KONSTR</b>
	Treść rysunku: <b>KONSTRUKCJA ŚCIAN PIWNICY</b>		Numer rysunku: <b>K2</b>
Opis: ROZBUDOWA I NADBUDOWA BUDYNKU SZKOŁY Z ADAPTACJĄ NA BUDYNEK PRZEDSZKOŁA WRAZ Z CZĘŚCIĄ POD OPIEKĘ DLA DZIECI DO LAT 3		Data: <b>18.03.2024r.</b>	
Inwestor:		Gmina Strzeleczki, 47-364 Strzeleczki, Rynek 4	
Adres budowy:		Strzeleczki ul. Sienkiewicza 3, nr działki ewidencyjnej: 735/11 jednostka ewidencyjna: 160503_4 Strzeleczki - miasto, obręb ewidencyjny: 0001 Strzeleczki	
Projektant konstrukcji:	mgr inż. Piotr Ćwikło	nr upr. 69/2000/Op do projektowania bez ograniczeń w specjalności konstruowanie - budowlanej	Podpis:
Sprawdzający projekt konstrukcji:	mgr inż. Adrian Kolek	nr upr. OPI/2153/PWBkb/22 do projektowania bez ograniczeń w specjalności konstruowanie - budowlanej	Podpis: